

Opmetingsplan

Opwijk - 1° Afdeling - Sie B - nrs 373c2, 577c

Datum : 12-12-2022 - Schaal : 1/500

Alle afstanden in meter

Doel van de opmeting:

Splitsen van perceel 577c in 2 loten (loten 1 en 2) en afsplitsen van lot 3 afkomstig van perceel 373c2 volgens goedgekeurde bouwvergunning met nummer 2022-102 OMV_2022072199 dd. 01-08-2022:

- Lot 1, gelegen tussen punten 1 tot en met 9 heeft een oppervlakte van 24a 88ca.
- Lot 2, gelegen tussen punten 7, 6, 10, 11, 12, 13 en 8 heeft een oppervlakte van 1a 04ca.
- Lot 3, gelegen tussen punten 12, 11, 14, 15, 16, 17 en 13 heeft een oppervlakte van 59ca.

Materialisatie van de perceelsgrens:

Grens tussen punten 2 en 3 is gelegen in het midden van de gemene muur en in het midden van de bestaande afsluiting.

Grens tussen punten 3 en 4 is gelegen in het midden van de bestaande afsluiting.

Grens tussen punten 4 en 5 is gelegen in het midden van de bestaande afsluiting en in het midden van de gemene muur.

Grens tussen punten 1 en 9 is gelegen in het midden van de bestaande afsluiting.

Grenzen en grenspunten niet gematerialiseerd, tenzij anders vermeld.

De perceelsgrens werd bepaald op basis van:

- de bestaande toestand
- opmetingsplan opgemaakt op 15-11-2021 door landmeter Steven Schoukens (grens tussen punten 1, 2, 3, 4, 5, 6, 10, 11, 12, 13, 8 en 9)
- opmetingsplan opgemaakt op 20-04-2004 door landmeter Paul Maes
- opmetingsplan opgemaakt op 27-01-2003 door landmeter Emiel Van den Broeck
- opmetingsplan opgemaakt op 28-04-1962 door landmeter Jan Dierickx
- opmetingsplan opgemaakt op 12-09-1955 door landmeter Jozef Samal
- RUP nanove

Afstand tussen punten:

6 - 10: 2,11m
 10 - 11: 1,09m
 11 - 14: 3,72m
 12 - 13: 0,76m
 13 - 17: 1,34m
 14 - 15: 9,93m
 15 - 16: 1,63m
 16 - 17: 16,75m

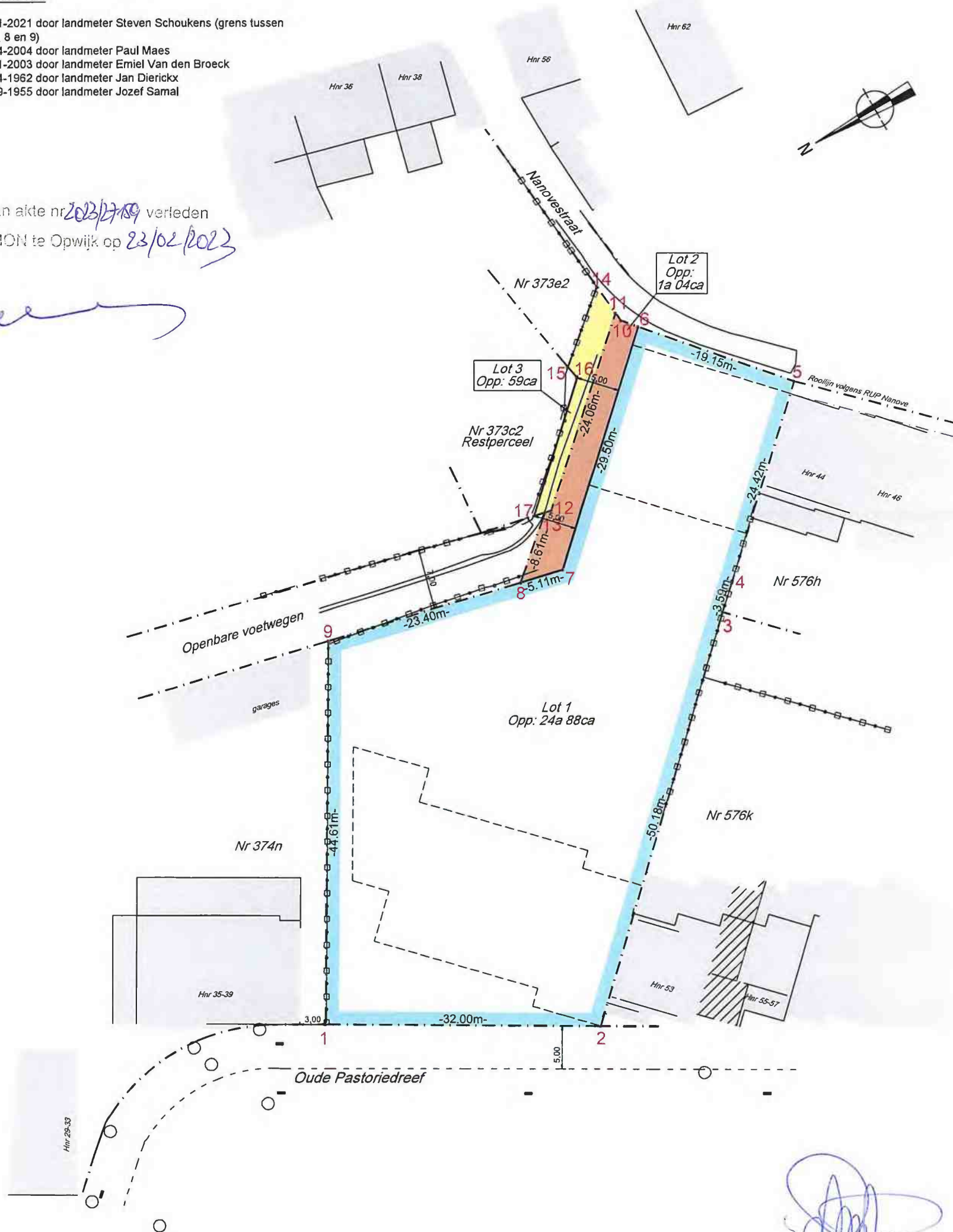
LEGENDE

- Afsluiting
- Haag
- Bestaande perceelsgrens
- Nieuwe perceelsgrens
- Bestaande paal
- Bestaande constructie
- Deksel (riolering)
- Watersliker
- Paal (verlichting)
- Inplanting nieuwe constructie volgens bouwaanvraag

Coördinatenlijst

Nr	x(m)	y(m)
1	187.67	64.32
2	219.67	64.13
3	233.75	112.30
4	234.80	115.73
5	241.98	139.07
6	223.90	145.40
7	215.21	117.21
8	210.32	115.73
9	187.94	108.93
10	221.91	146.10
11	221.28	146.99
12	213.89	124.09
13	213.17	123.85
14	219.12	150.03
15	215.78	140.68
16	216.84	139.44
17	211.90	123.44

Bijlage gehocht aan akte nr 2023/2709 verleden
 voor notaris FERMON te Opwijk op 23/02/2023



Steven Schoukens - LAN040055
 Ing. Bouwkunde - Landmeter
 zaakvoerder BV SCHOUKENS
 Schoolstraat 101 - 1745 OPWIJK
 Tel : 052/35.72.87