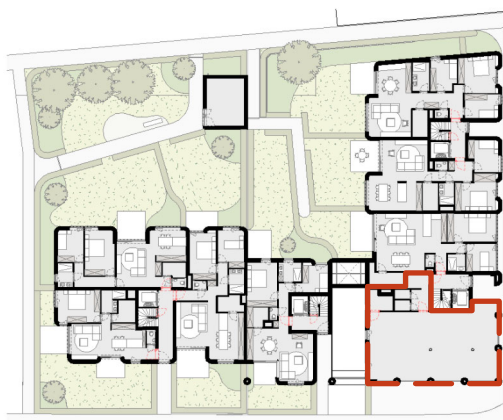




Dosiernummer: 21141



Oppervlakte: 130m<sup>2</sup>



PROJECT	BOUWHEER	ARCHITECT
Residentie NOXX	 <b>degero</b> CONSTRUCTION & DEVELOPMENT Degero Construction & Development Lippelstraat 55, 1840 - Londerzeel (Malderen)	 <b>Walravens Weets architecten</b> Kattestraat 29 - bus 202 1785 - Merchtem
Commerciële Ruimte		

Deze studie zal niet overgenomen, noch geheel of gedeeltelijk medegegeeld worden aan derden. De verkoopplannen zijn opgemaakt onder voorbehoud van wijzigingen, voorkomend van: opmerkingen bouwheer en overheid, opmetingsplannen, kadastrale plannen, studies stabiliteit en technieken en architecturale details. Samenstellingen/afmetingen van de scheidingswanden tussen appartementen en gemeenschappelijke delen zijn onder voorbehoud van studie akoestisch. Alle meubilair, losse en vaste inrichtingen zijn louter illustratief. De maatvoering gebruikt op de plannen is indicatief, onder voorbehoud van structurele en/of technische wijzigingen.

04/03/2024